

5. Az emésztőrendszer

1. Írja le a felnőtt ember fogainak nevét és azok számát!

- metszőfog: 8
- szemfog: 4
- kisőrlőfog: 8
- nagyőrlőfog: 12

2. *Soroljon fel a hashártyagyulladás tünetei közül hatot /6/!

- erős fájdalom
- az egész has felett diffúz nyomásérzékenység
- izomvédekezés
- hányinger, hányás
- meteorizmus
- jellegzetes arc (Hippokratészi arckifejezés)
- shock tünetei
- bélműködés leállhat

3. Ismertesse az emésztőrendszer feladatát!

- a tápanyagok felvétele
- a tápanyagok építőkövekre bontása
- az építőkövek felszívása
- a salakanyagok eltávolítása

4. Válaszoljon röviden az alábbi kérdésekre!

Mely szerv feladata az epesav termelés?

- máj

Hová ömlik a hasnyálmirigy nedve?

- a patkóbélbe

Melyik vitamin hiánya okozza a véralvadás zavarát?

- K-vitamin hiánya

5. Párosítsa a betegségeket a rájuk jellemző tünetekkel!

1. epekövesség (cholelithiasis)
2. hasnyálmirigy gyulladás (pancreatitis acuta)
3. hashártyagyulladás (peritonitis)

A) jellegzetes jobb oldali, a hátba kisugárzó fájdalom

B) fájdalom, izomvédekezés (défense musculaire), bélműködés leállása

C) bőséges étkezés után hirtelen kezdődő, erős gyomortáji fájdalom, a bal bordaív alatt a hátba sugárzik ki.

1-A, 2-C, 3-B

6. Válaszoljon röviden az alábbi kérdésekre!

Milyen vegyhatású a gyomornedv?

- savanyú

Milyen tápanyagot bontanak a nyálban lévő enzimek?

- szénhidrátot

Mely tápanyagot bontja a lipáz nevű enzim?

- zsírokat

Hogyan nevezzük a fehérjék építőköveit?

- aminosavak

Mely szerv feladata az epesav termelés?

- máj

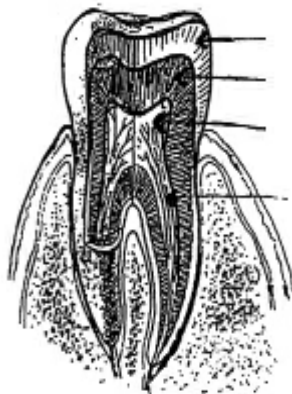
Hová ömlik a hasnyálmirigy nedve?

- a patkóbélbe

Melyik vitamin hiánya okozza a véralvadás zavarát?

- K-vitamin hiánya

7. Nevezze meg a fognak az ábrán látható részeit!



zománc

dentin

pulpa üreg

gyökércsatorna

(Helyes válaszonként 1 – 1 pont adható!)

8. *Soroljon fel ötöt /5/ a vastagbél rosszindulatú daganatos betegségeinek tünetei közül!

- általános tünetek: gyengeség, fogyás, vérszegénység
- székelési ritmus megváltozik (pl.: székrekedés, hasmenés változása)
- állandó székelési inger
- nyálkás, friss, piros vérrel bevont széklet
- ceruzaszéklet
- haspuffadás

9. Sorolja fel a vékonybél szakaszait magyarul és latinul!

Patkóbél	duodenum
Éhbél	jejunum
Csípőbél	ileum

**10. Csoportosítsa az alábbi tüneteket a megadott szempontokhoz!
(Írja a számokat a megfelelő helyre!)**

1. a bőr száraz, meleg, piros
2. éhségérzet
3. Kussmaul-típusú légzés (mély, sóhajtásszerű, kissé emelkedett számú légzés)
4. acetonszagú lehelet
5. normál légzés
6. pulzus szapora; vérnyomás alig mérhető
7. bőr sápadt, verítékes, hideg
8. pulzus szapora; feszes, vérnyomás normális
9. remegés

Magas vércukorszint (hyperglykaemia) tünetei: 1, 3, 4, 6

Alacsony vércukorszint (hypoglykaemia) tünetei: 2, 5, 7, 8, 9

11. Párosítsa a felszívódás helyét a megfelelő tápanyaggal!

1. Víz felszívódása
2. Zsírok felszívódása
3. Nincs tápanyag felszívódás
4. Ásványi anyagok felszívódása
5. Szénhidrátok felszívódása
6. Fehérjék felszívódása

Gyomorban: 3

Vékonybélben: 2, 5, 6

Vastagbélben: 1, 4

12. *Soroljon fel a bélelzáródás tünetei közül négyet /4/!

- görcsös hasi fájdalom
- hányinger, hányás
- bélsárhányás
- székletürítés hiánya
- "néma has"
- beesett arc,
- nyelv száraz lepedékes

13. Sorolja fel a gyomorfekély szövődményeit!

- vérzés
- átfúródás (perforáció)
- gyomorrák (carcinoma)
- stenosis pylori (pylorus szűkület)

14. Ismertesse a gyomor perisztaltikus mozgásának szerepét!

- a táplálék összekeverése a gyomornedvvel
- a gyomortartalom vékonybélbe juttatása

...